

# Klinikum Dortmund





## Klinikum Dortmund

- 23 Kliniken und Institute unter „einem Dach“
- Knapp 4000 Mitarbeiterinnen und Mitarbeiter, entsprechen ca. 1950 Vollzeitmitarbeiter
- 488 Ausbildungsplätze
- 50 Stationen
- 1.559 Planbetten
- Jährlich mehr als 200.000 behandelte Patientinnen und Patienten (stationär 53.000 und 150.000 ambulant)
- 100% Tochter der Stadt Dortmund
- Geschäftsführung (Hauptgeschäftsführung, Arbeitsdirektor, ärztlicher Direktor)
- Betriebsleitung

## Klinikzentrum Mitte



## Klinikzentrum Nord





## Pflege im Klinikum

- Pflegedirektorin
- Pflegedienstleitungen
- Pflegewissenschaftlerin
- Pflegebereichsleitungen NCU
- Stationsleitungen ICU

## Experten im Klinikum

- Pain Nurses - 4,5 VK (7 MA)
- Wundmanager - 3 VK (3 MA)
- Ernährungsteam - VK 1,5 (3 MA)
  
- Case Manager (Entlassungsmanager und DRG-Assistenten)
- Multiplikatoren auf den Stationen

## Expertenstandards im Klinikum

- Einführung nach dem Phasenmodell DNQP
- „Gezielte“ Einführung der Expertenstandards nach Patientengruppen 
- Teilnahme an zwei modellhaften Implementierungen des DNQP  
„Schmerzmanagement“  
„Chronische Wunden“
- Regelmäßige Audits (ca. 3 jährlich) oder „anderes“   
z.B. Telefoninterviews
- „Alle“ Expertenstandards sind im Klinikum „eingeführt“ -  
bis auf... Ernährungsmanagement

## Nachhaltigkeit der Expertenstandards im Klinikum

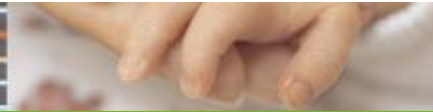
- Pflegeexperten
- Multiplikatoren
- Leitungen der Stationen
- Pflegedienstleitungen
- Pflegewissenschaft

## Nachhaltigkeit der Expertenstandards im Klinikum

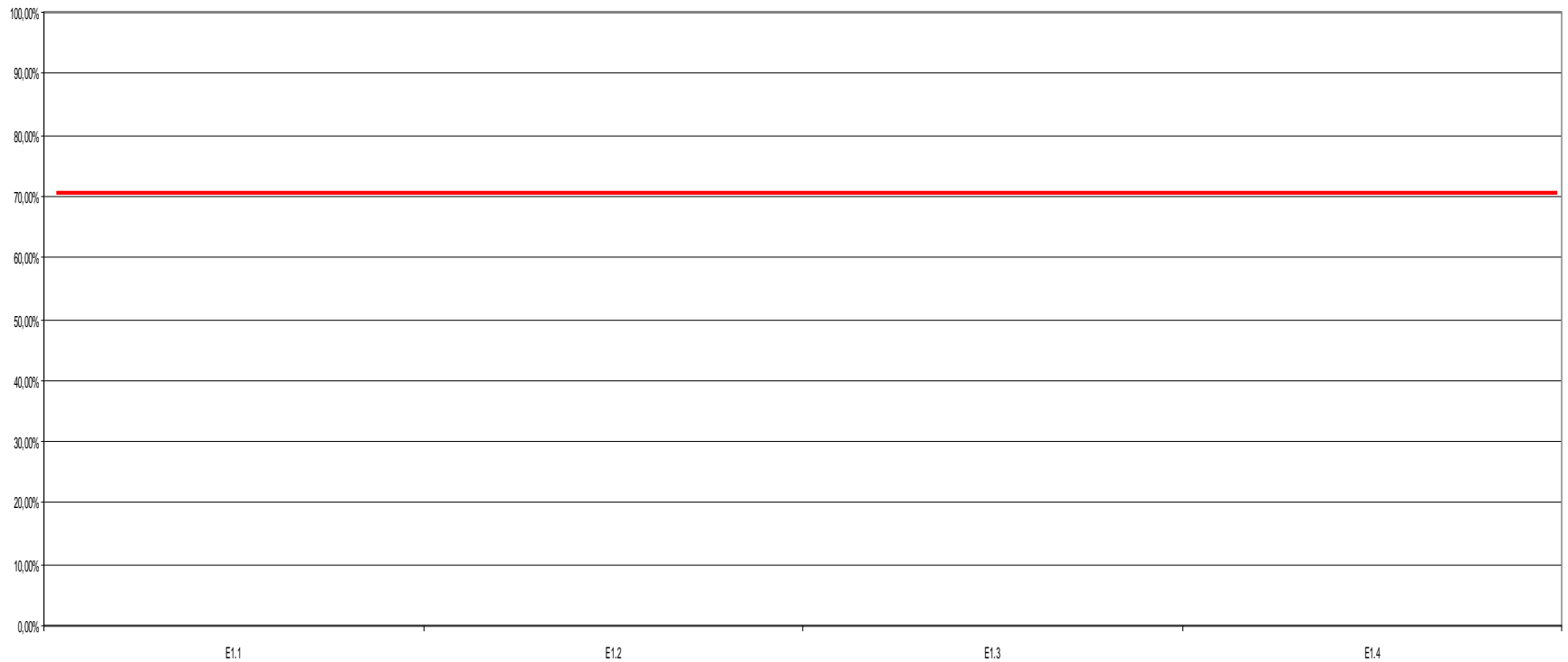


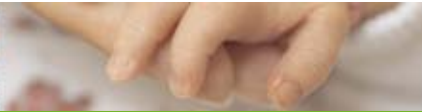
## Nachhaltigkeit der Expertenstandards im Klinikum



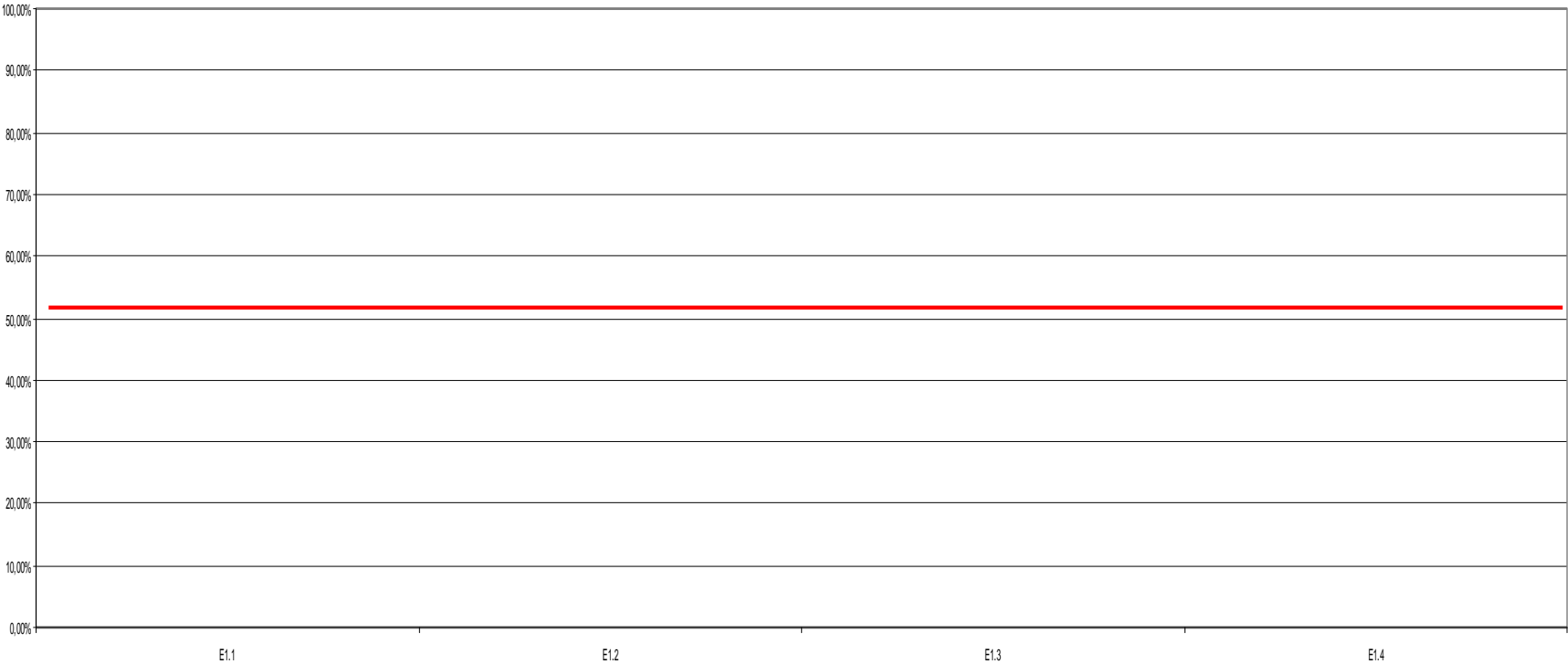


## Zielerreichungsgrad der Ergebniskriterien: mindestens 70%??

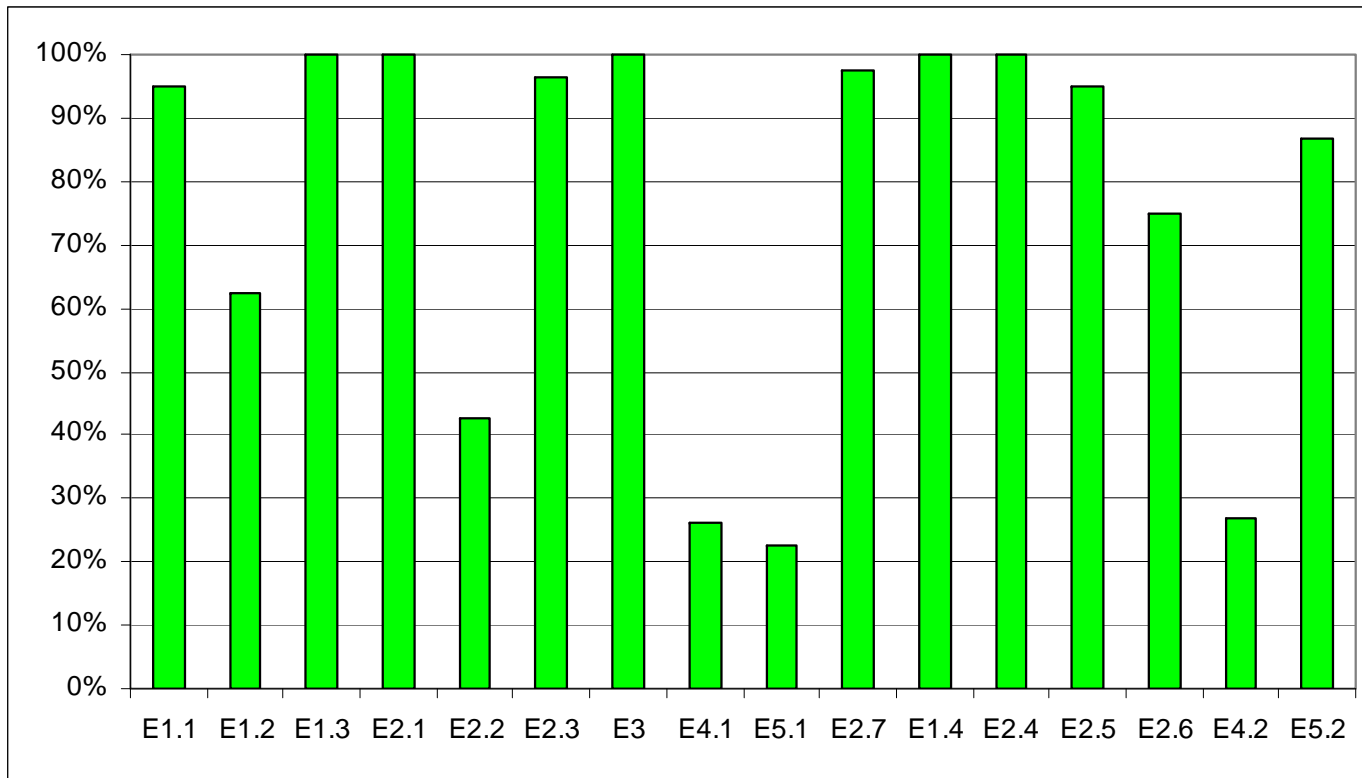




# Zielerreichungsgrad der Ergebniskriterien: weniger als 70%??

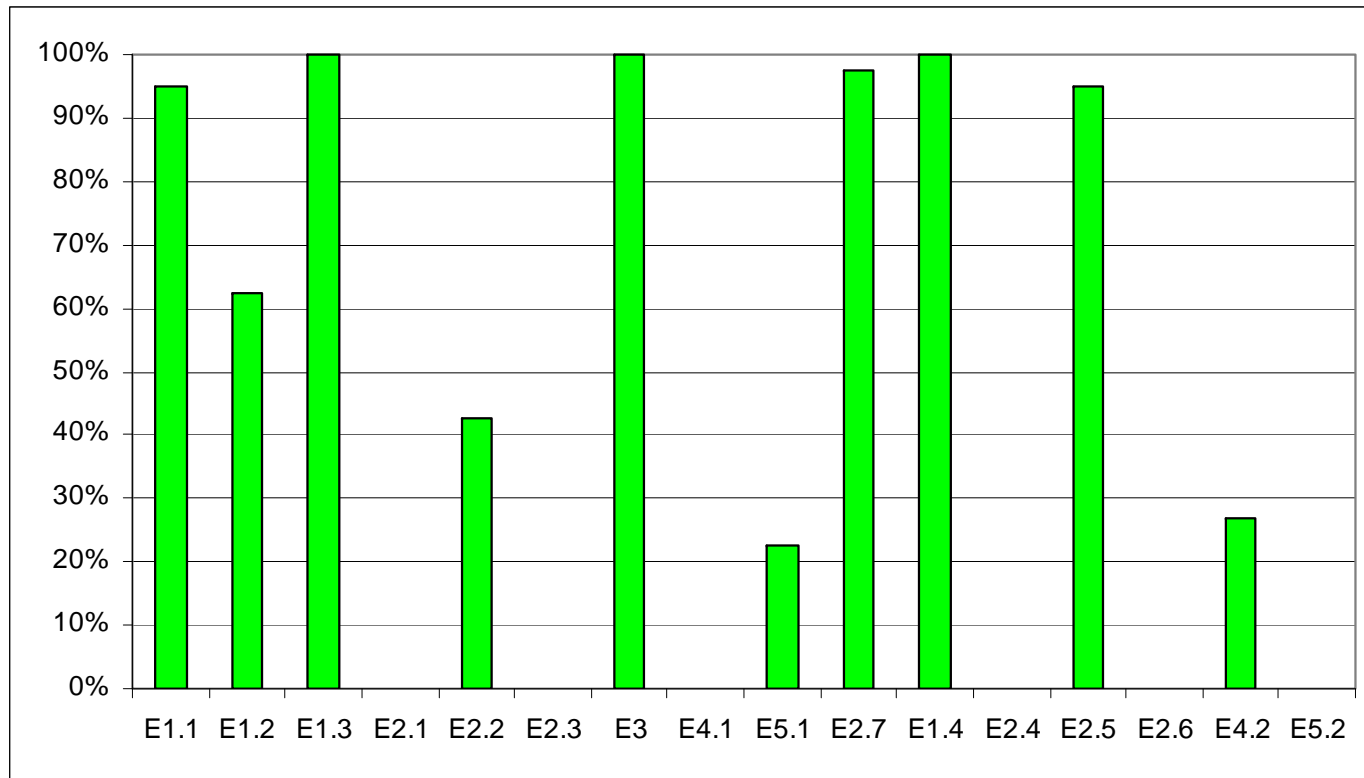


## Kriterienebenen: alle??

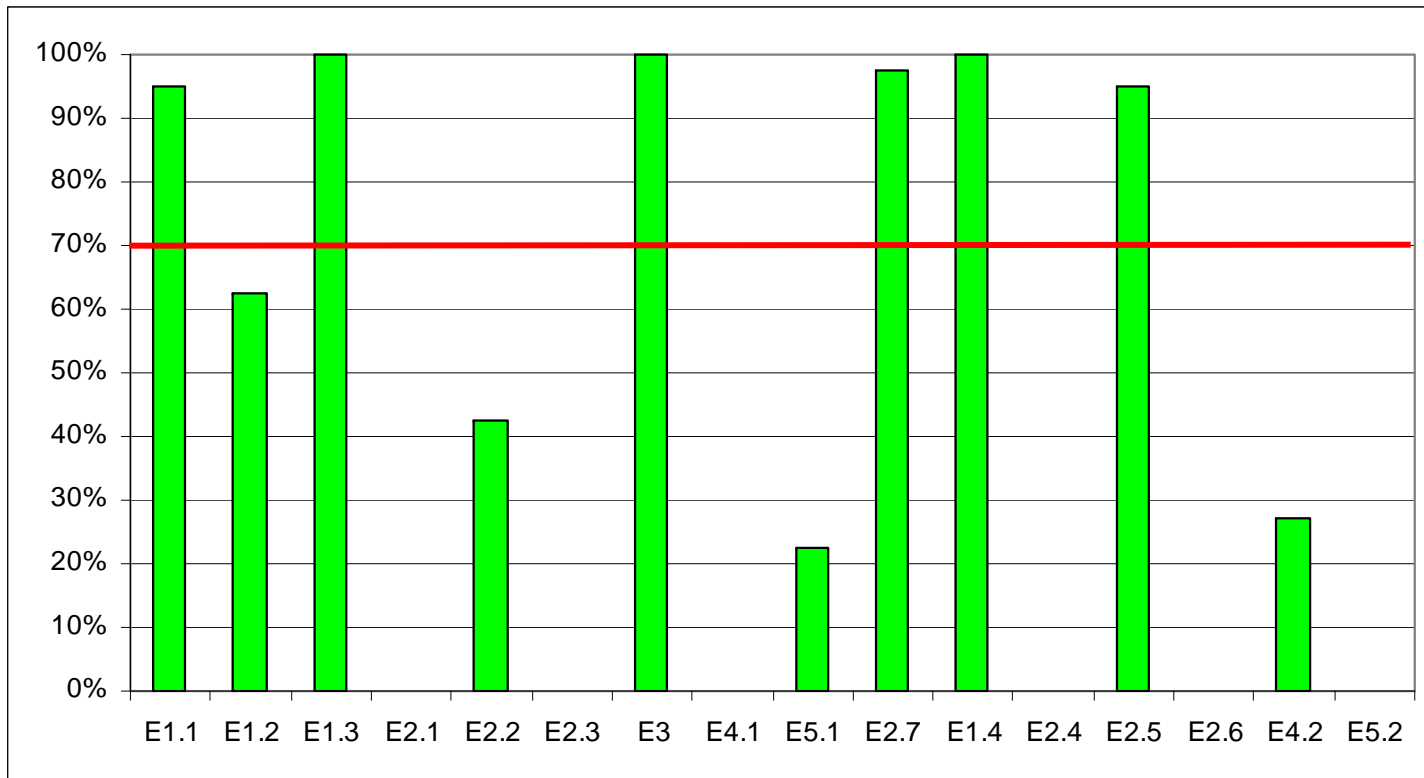




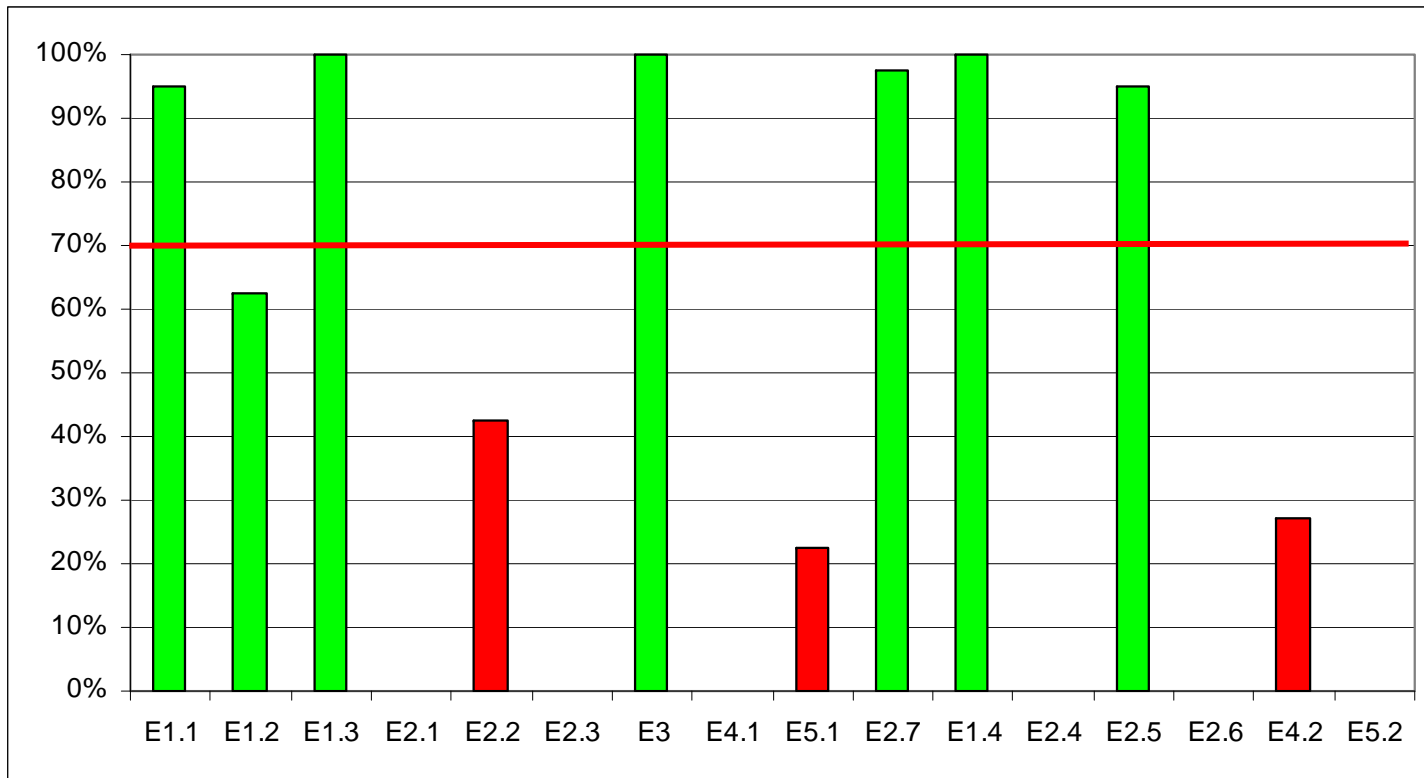
## Kriterienebenen: inhaltliche Schwerpunkte??



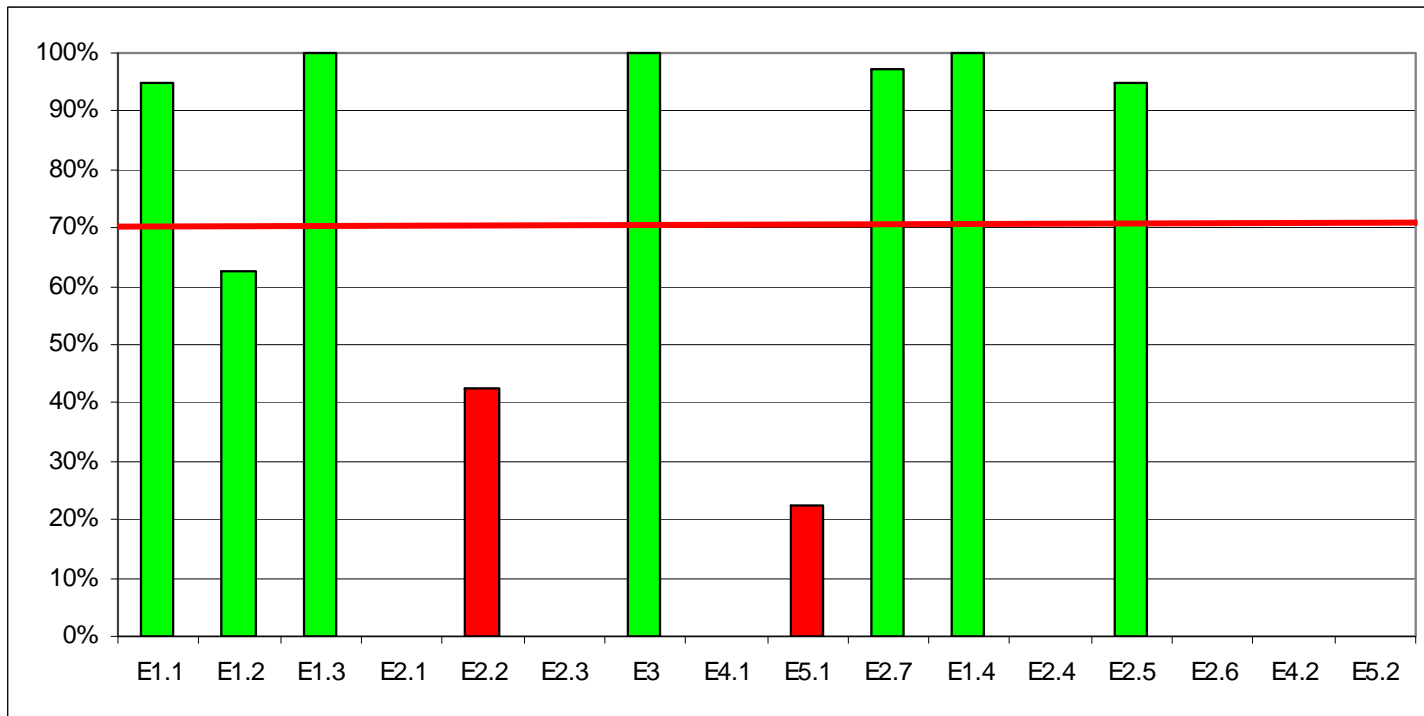
# Entscheidung



# Entscheidung



## Entscheidung: „Patientenschwerpunkt“



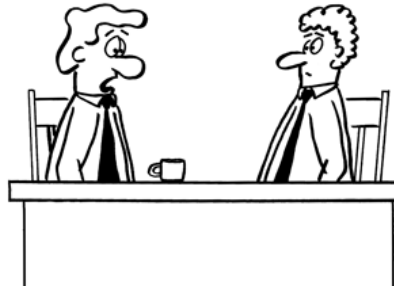
## Was bleibt:

- ein Dilemma...??

Stu's Views © Stu All Rights Reserved www.STUS.com



I always want  
to do the right thing,  
but so often it interferes  
with my legal practice.



- Qualitätsentwicklung: ja
- Auf allen Ebenen: nein