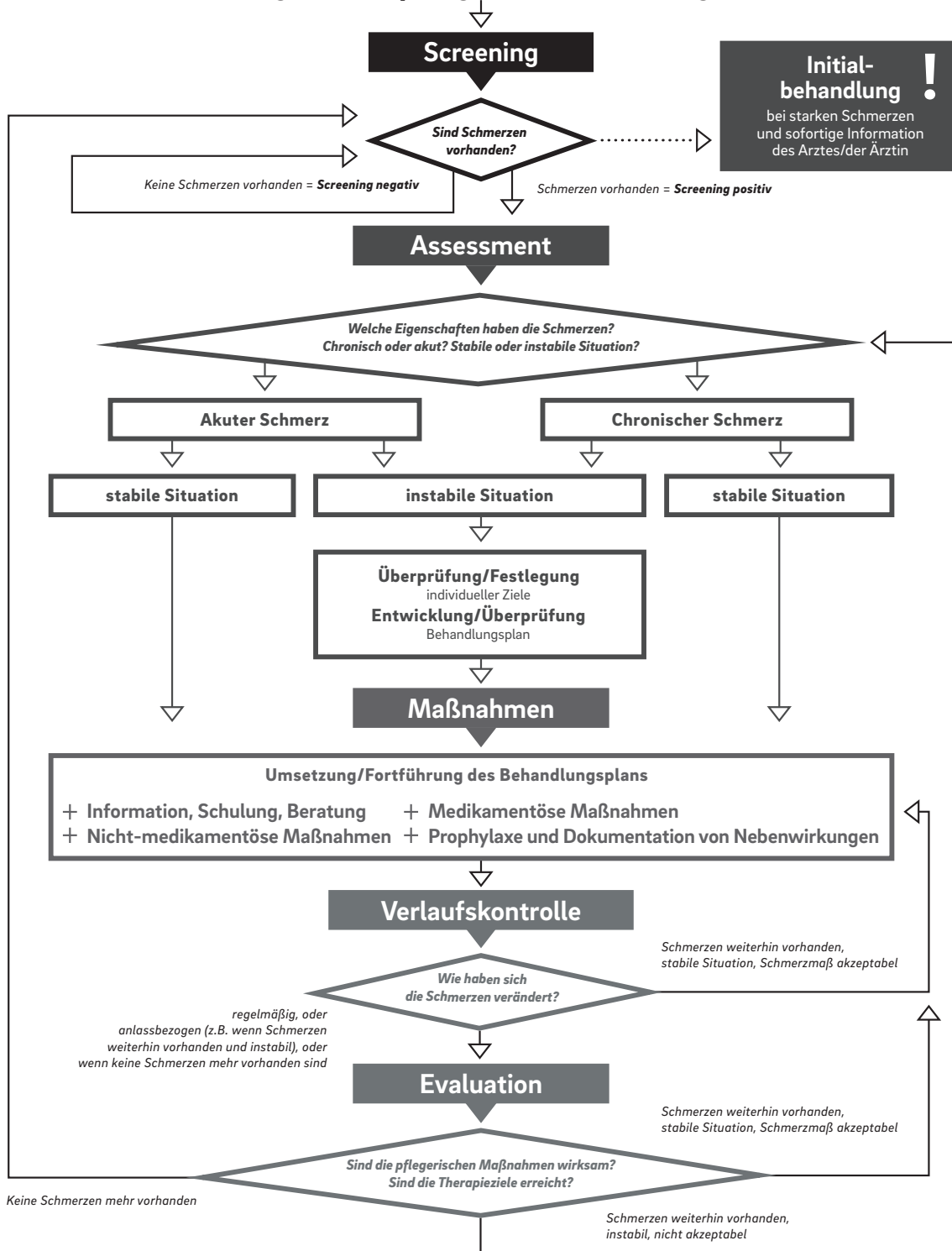


# Anhang 1: Ablauf des pflegerischen Schmerzmanagements

Koordination des Schmerzmanagements unter Einbeziehung des Menschen mit Schmerzen.  
Bei speziellen Bedarfen und komplexen Situationen: Pflegerische Schmerzexpertin/pflegerischen Schmerzexperten einbeziehen. Zusammenarbeit im interprofessionellen Team.

## Beginn des pflegerischen Auftrags



© Deutsches Netzwerk für Qualitätsentwicklung in der Pflege (DNQP) 2020

Das Ablaufschema ist dem Expertenstandard „Schmerzmanagement in der Pflege, Aktualisierung 2020“ entnommen. Der vollständige Expertenstandard, einschließlich Kommentierung und Literaturstudie, kann unter [www.dnqp.de/bestellung](http://www.dnqp.de/bestellung) angefordert werden.